



INFOBLATT Nr. 1 Januar – März 2026

Vereinsführung

Präsidentin
Hanna Frei- Wildi
Mobil: +41 (79) 743 64 48
E-Mail: presi@nfgwatt.ch

Hütte + Reservationen
Miriam Wittwer
Mobil: +41 (79) 787 97 79
E-Mail: reservationen@nfgwatt.ch

Webseite: www.nfgwatt.ch



Bettina und Patrick
Beyeler-Raschke
3508 Arnisäge
Sagl-Bar
Montag + Dienstag geschlossen
Telefon 031 701 12 82
www.restaurantraessli.ch



rimodruck.ch
Offset-, Sieb-, Digital- & Textildruck
Rimo Druck und Werbe AG
Niesenstrasse 4, 3510 Konolfingen
031 791 10 88, info@rimodruck.ch



Restaurant
Mirchel - Pintli
3532 Mirchel
031 711 02 15
Herzlich
Willkommen



Für gemütliche
Wärme.
Wir beraten
Sie gerne!

BRECHBUEHL AG
Sanitär • Heizungen • Alternativenergien
Brechbühl AG • 3510 Konolfingen • 24h Service
031 781 10 12 • info@brechbuehl.ch • www.brechbuehl.ch



Barbara und Erwin Graf
Schwendel, Scheuchstrasse 61
3672 Aeschlen bei Oberlesobach
Telefon 031 771 09 82
Mobil 079 669 37 54
E-Mail erwin_graf@waldrand.ch
www.waldrand-beizli.ch
Öffnungszeiten:
Dienstag Nachmittag
Freitag bis Sonntag, ganzer Tag

Liebe Naturfreundinnen, liebe Naturfreunde

Schon ist das Jahr 2025 zu Ende und wir haben wieder viele schöne Wanderungen und Anlässe hinter uns und können uns noch freuen an schöne Erinnerungen. Auch der Start unseres Info-Blatts ist nach meiner Ansicht gut gelungen, diejenigen, die nicht immer teilnehmen können, können sich via Info informieren und so teilhaben an unserem Geschehen. So wie ich an der Hauptversammlung festgestellt habe, wird das sehr geschätzt.

Ein gutes Gelingen des Infos entsteht nur, wenn alle mithelfen, sei es mit einem Bericht oder Fotos über das Geschehen. Daher möchte ich allen herzlich danken, die mit einem Bericht oder mit Fotos zum guten Gelingen beigetragen haben. Ich finde auch sehr gut, dass, das Info-Blatt in Papierform versendet wird, da nicht alle über einen Internet-Anschluss verfügen.

Leider hat Kassier Hans Ulrich Bigler, Beisitzerin Brigitte M. Bigler und Bruno Andrist Hüttenkommission die Demission eingereicht, auch ihnen ein Dankeschön für die geleistete Arbeit. Als Kassier stellt sich Roland Zürcher zur Verfügung Merci Roland. Leider konnte das Amt des Vizepräsidenten nicht besetzt werden. Die Versammlung konnte so weit, im normalen Rahmen abgehandelt werden. Ein Dank geht an alle, die uns finanziell oder in irgendeiner Weise unterstützen. Finanzielle Unterstützungen können wir im Moment sehr gut gebrauchen, da eine grössere Sanierung und Umbau in unserem Naturfreunde-Haus Widacher ansteht. Nicht zu vergessen ist unser Vorstand, ist es manchmal nicht einfach alles auf einen Nenner zu bringen, zu dem ist die Hüttenkommission momentan auch gefordert mit der anstehenden Sanierung, auch ihnen gehört ein grosser Dank.

Für das Jahr 2026 wünsche ich allen, gute Gesundheit, viel Sonnenschein (aber auch Regen!) viele schöne Wanderungen und sonstige Anlässe.
Mit herzlichem Bergfrei Ruedi

Stampf Jassen 25.09.2025

Bi fasch summerleche Tämperature het me sech am Samschtina-
mittag vor em Stampf troffe u unger de Sunneschirme Schatte
unes Apero gnosse. Churz vorem Nachtässe het sech d Sunne aber
verabschiedet u äs isch schlagartig chüeu worde. Dinne isch
der Tisch scho deckt gsy u us der Chuchi het ä herrleche Duft
i d Stube gwäit. Äs Salätli, Schnitzu mit Pilzrahmsosse u
Nüdeli heinis gsterkt, für när i Jass-Wettkampf z stige.
Zwänzgi si agmäudet gsy. Da heimer is ja uf verschideni Partner
u Gägner chönne isteue. Aber z Los het andersch entschide.
I ha drü mau der glych Partner ghe. Äs isch du glych bau
spät worde, bis aui ihri Rundine hei überstange gha.
Sider das z Rächnigsbüro i d'Hose het müesse, hei mir Grem-
schnitte, Schwarzwälder, Zitronekek u Guguhopf gnosse, derzue
äs guets Kafi oder was ime grad het gluschtet. Ä Totze Chäs
isch afe jedem sicher gsy u di drü Beschte hei no ä Gschänk-
guetschin vor Migro aus Zuegab übercho. Der Pokal darf / mues
itz z Heidi Lüdi äs Jahr lang abstoube u goume.
Äs isch wider ganz ä zfridene Abe gsi u Kameradschaft isch o
nid zchurz cho.

Lotti

04.10.2025 Nistkastenputzen im Fronholz

Unter der Leitung und Organisation von Bruno Andrist haben sich am 14.
Oktober 9 Teilnehmer im Fronholz eingefunden, um der dortige Nistkasten zu
reinigen, sind es doch an die 30 Kasten die alle Jahre gereinigt, gepflegt
eventuell auch ersetzte werden müssen. Das Wetter hat sich noch so von der
«gäbigen» Seite verhalten.

Wie immer gibt es nach getaner Arbeit ein Mittagessen und warme Getränke.
Herzlichen Dank den Teilnehmer für ihre Arbeit. Bruno/Ruedi

Wanderung Burgdorf – Hasle-Rüegsau mit halt im Schpatzenäsch



Ein Besuch im Naturfreunde Haus Widacher lohnt sich immer. Sei es für ein Wochenende, Ferien oder ein Familienfest, meldet Euch bei der Reservationsstelle.



Bettina und Patrick
Beyeler-Raschke
3508 Arnisäge
Sägi-Bar
Montag + Dienstag geschlossen
Telefon 031 701 12 82
www.restaurantroessi.ch

rimodruck.ch
Offset-, Sieb-, Digital- & Textildruck

Rimo Druck und Werbe AG
Niesenstrasse 4, 3510 Konolfingen
031 791 10 88, info@rimodruck.ch



Restaurant
Mirchel - Pintli
3532 Mirchel
031 711 02 15

Herzlich
Willkommen



Für gemütliche
Wärme.
Wir beraten
Sie gern!

BRECHBUEHL AG
Sanitär • Heizungen • Alternativenergien
Brechtbühl AG • 3510 Konolfingen • Zeh Service
031 701 14 12 • info@brechtbuehl.ch • www.brechtbuehl.ch



Barbara und Erwin Graf
Schwindel, Schwandbrasse 61
3672 Aeschlen bei Obdlesbach
Telefon 031 771 09 82
Mobil 079 969 37 54
E-Mail erwin_graf@bluewin.ch
www.wald-rand-beitz.ch

Öffnungszeiten:
Donnerstag Nachmittag
Freitag bis Sonntag, ganzer Tag



Zäni si am Sunntigvormittag z Burgdorf usgstige u hei der Wäg a ds Ämmeufer unger d Füess gnoh. Zersch no chly dür d Quartier u de heimer der Wäg gha, wonis am Bach nah gäge Hasli gfüert het. Dä Wäg isch bitzewis chly glatt gsy, wius zimlech chaut isch, aber d Sunne het de zwüsche doch füregluegt.

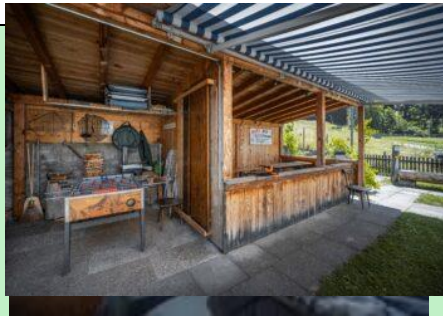
Nach knapp zwone Stung heimer z Spatzenäsch erreicht, wonis zwöi gueti Geischter mit emene wärmende Füür u eme Chessi heisser Suppe erwartet hei. Früsches Brot u Kafi oder Tee si o zwäggstange. Mir hei nume üses Gschir müesse fürenäh u la schöpfe. Was es genau für ne Suppe isch, heimer nid grad usegfunge. Z Hanni het is du ufklärt. Topinampur, Kicherärbli u Händöpfu het z Zouberwort gheisse. Äs Hämpfeli Brotwürfeli, chly Schnittlouch u ä Tupf Nidle het der ganze Sach no ä bsungeri Note gäh. Nach däm Ufwärmerli hets no feini Kek zum Dessär gäh. Mir heis feiechly lang dert möge verlyde, aber de hets de doch afa chaute u mir hei z letschte Bitzli bis zum Bahnhof Hasle-Rüegsau innert churzer Zyt hungeris brunge.

Danke der Chöchi u ihrem Ghilfme für d Bewirtig. Äs isch sehr guet gsi.

Lotti

Fotos: Hanni Frei Christine Wälti





Ein Besuch im Naturfreunde Haus Widacher lohnt sich immer. Sei es für ein Wochenende, Ferien oder ein Familienfest, meldet Euch bei der Reservationsstelle.

fisolan.ch

DÄMMEN MIT SCHAFWOLLE

Jetzt Muster bestellen!

Die Garage Ihres Vertrauens

FRUDES OFF ROAD

FRUDES OFF ROAD GMBH
Burgholz 52 / CH- 3753 Oley
W 032 802 00 33 www.offroad.ch

- RFK
- Service
- Diagnose
- Abgaswart
- Ölwechsel
- Reifenwechsel
- Reparatur
- Altservice
- Reifen Service
- Erstzulassung
- offroad insideo
- und vieles mehr

> Fair > Ehrlich > Gut

www.Frudes-Off-Road.ch

steck

Führerscheinfreie Mobilität

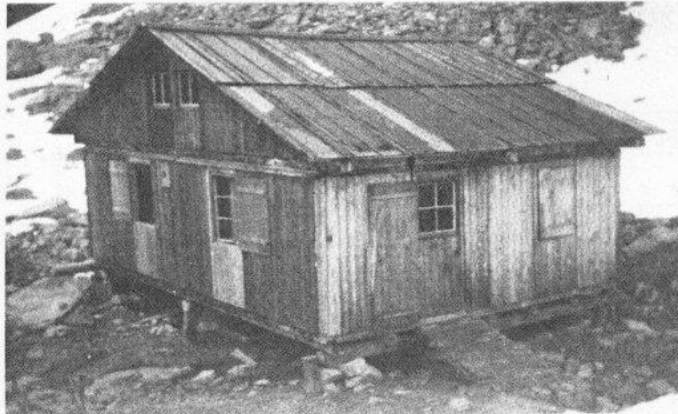
Mobil: Mageron

- 100% aus Aluminium
- 200km/h bis 100km/h
- Leichtes, leichtes Handling von 1 bis 90 km/h
- Material für 2 bis 4 Personen
- 100% aus Aluminium
- 100% aus Aluminium
- 100% aus Aluminium

steck Automobil AG • Dorfstrasse 22 • 3012 Birmensdorf
Telefon 052 662 00 11 www.steck-automobil.ch

Von der einfachen Hütte...

Erbaut 1951 für Generationen



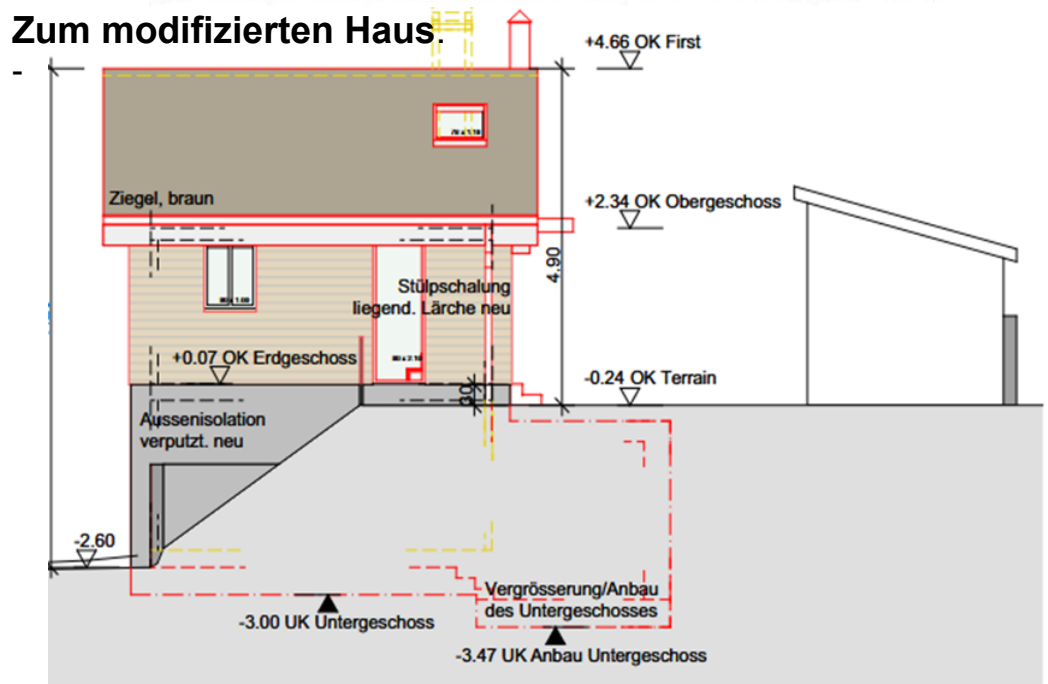
Unbefriedigende Umstände mit dem Mieten von Sennhütten zur Winterszeit in den Jahren 1938—1949 im Gebiete Simmental und Kandertal liess den Gedanken an eine eigene Hütte aufkommen. Eine Militärbaracke die sich unterhalb des Kanderfirns im Gasterental befand wurde gekauft. Am 08./09.07.1950 besorgten 21 Naturfreunde und weitere Helfer den Abtransport der zerlegten Elemente auf dem Rücken vom Standort auf rund 2'000m über Meer nach Heimritz, rund 400m tiefer gelegen. In Etappen wurden die Lasten zu Tale getragen, um sich dann beim Wiederaufstieg zu erholen. Der Weitertransport erfolgte mit Landwirtschaftsfahrzeug nach Kandersteg und von dort mit Camion nach Gwatt. In Schoren wurden die Bauteile bis auf weiteres eingelagert. Zur Finanzierung des Bauvorhabens wurde vom Verein am 04.08. die Ausgabe von 200 Anteilscheinen, lautend auf 20.– beschlossen und ein Kredit von Fr. 1'500.– zwecks Ankauf von Bauland genehmigt.

1951 wurde die Parzelle „Jungen“ im Halte von ca. 418m² für Fr.2'000.– erworben.

Dank grossem Einsatz der Mitglieder in ihrer Freizeit an Wochenenden und unter Aufopferung von Ferien, konnte in den Tagen des 08., 09. und 10.Juni 1951 die Hütte aufgerichtet und unter Dach gebracht werden.

Im Laufe der Jahrzehnte wurde die Hütte immer wieder mit kleineren und grösseren Massnahmen durch die Mitglieder in Schuss gehalten und gepflegt.

Zum modifizierten Haus



An der Hauptversammlung vom 28. November 2025 wurden die Pläne genehmigt. Auch der Landumlegung wurde zugestimmt. Der Planer macht noch den Energie-nachweis und die Kostenzusammenstellung, bevor das Baugesuch bei der Gemeinde eingereicht werden kann.

Die detaillierten Pläne können auf unserer Webseite angeschaut werden.

Der Beisitzer Kurt Zürcher



Ein Besuch im Naturfreunde Haus Widacher lohnt sich immer. Sei es für ein Wochenende, Ferien oder ein Familienfest, meldet Euch bei der Reservationsstelle.



Bettina und Patrick
Beyeler-Raschke
3508 Arnisäge
Sagl-Bar
Montag + Dienstag geschlossen
Telefon 031 701 12 82
www.restaurantroessli.ch



rimodruck.ch
Offset-, Sieb-, Digital- & Textildruck
Rimo Druck und Werbe AG
Niesenstrasse 4, 3510 Konolfingen
031 791 10 88, info@rimodruck.ch

Restaurant
Mirchel - Pintli
3532 Mirchel
031 711 02 15



Herzlich
Willkommen



Für gemütliche
Wärme.
Wir beraten
Sie gerne!

BRECHBUEHL AG
Sanitär • Heizungen • Alternativenergien
Brechbühl AG • 3510 Konolfingen • 24h Service
031 791 14 12 • info@brechbuehl.ch • www.brechbuehl.ch



Barbara und Erwin Graf
Schwendel, Schwandbrasse 61
3672 Aeschlen bei Oberdiesbach
Telefon 031 771 09 82
Mobil 079 660 37 54
E-Mail erwin_graf@bluewin.ch
www.wald-rand-beziz.ch

Öffnungszeiten:
Donnerstag Nachmittag
Freitag bis Sonntag, ganzer Tag

WALDRAND



Wachsendornmoos

Januar

07.01. Mi	Monatsversammlung	Gwatt / Dürrenast
18.01. So	Wurstbummel Weissenau	Jürg / Roland
31.01.Sa	Fondue auf Beatenberg	Region / Thun

Februar

04.02. Mi	Monatsversammlung	Gwatt / Dürrenast
15.02. So	Schneeschuhtour Eriz	Jürg

März

04.03. Mi	Monatsversammlung Rössli Arnisäge	Gwatt / Arnisäge
07.03. Sa	Raclette auf Stampf	Region / Steffisburg
15.03. So	Frühlings-Wanderung Reuss (mit der Sektion Thun)	Jürg
28./29.03.Sa/So	Spieltag Hütte	Marietta

April

01.04. Mi	Monatsversammlung	Gwatt / Dürrenast
03.04. Fr	Karfreitagswanderung	Region / Thun
11.04. Sa	Arbeitstag Widacher	Hü-Ko
26.04. So	Wanderung Biglen Worb	Kurt

Für alle Anlässe gilt: **Versicherung ist Sache der Teilnehmer**
Auch Nichtmitglieder sind herzlich Willkommen

Di letschti Syte Wander-Tuur vo früecher!

Naturfründe Chonufinge
Der Autor isch leider nid bekann

Gemmenalphorn 8./9, Juni 1940.

Es ist etwa über 3 Uhr nachmittags als wir uns auf den Zweirädrigen Richtung Thun begeben. Hänni ist auch dabei mit dem roten Tuch das vorn mit der bekannten Zündholzschachtel befestigt wird.

In Merligen bringen wir die Velos in Deckung. Denn die langen Finger sind eine Angelegenheit für sich. Schnell wird noch etwas aus dem Rucksack geholt, dann ran an den Buckel und gemütlich tippeln wir dem Justisthal zu. Das Wetter ist strahlend, ausser einer schwarzen Wolke die senkrecht ob uns steht und anfängt ihre überschüssige Ware abzuliefern. Zwar befragen wir uns gerade in einem Wald, da steht mit dieser Tusche gar nicht so gefährlich. Ausserdem empfanden es alle als eine Wohltat einwenig abgekühlt zu werden.

Durch Waldlichtungen hindurch winkt uns oft das tiefe Blau des Thunersees und das blendende Weiss der vereinzelt Segler.

Bald ist dies alles unsern Augen entschwunden. Immer höher steigend, zeigen sich jetzt die saftigen Weiden. Zuhinterst im Thal können wir schon die Hütte sehen die uns für diese Nacht beherbergen soll. Juhuh! tönst uns entgegen. Wir erkennen die Angehörigen von Ob. Haldimann und Ernst Schneeberger.

Neun Uhr ist als wir uns ins neu verkrichen. Bis alle eingenistet sind gibts noch allerhand zu lachen. Mann dreht sich auf die bessere Seite um dem königlichen Schlaf zu huldigen. Die Tagwache ist 4 Uhr Morgens, und um 5 Uhr marschieren wir los. Der Weg führt uns in gleichmässiger Steigung höher hinauf. Wir überqueren sogar noch kleinere Schneefelder. Ca. 8 Uhr stehen wir oben auf dem Horn und beschauen das prächtige Panorama. Fern wir eine Wökenwand dünkt uns der Jura. Jetzt hier oben will es einem fast unglaublich scheinen, dass um unser Ländchen der Krieg tobt. Die nachfolgende Gtatwanderung bis aufs Niederhorn bietet uns ein abwechslungsreiches auf- und absteigen. Dies soll besonders gut sein zur Verminderung etwaig vorhandener Fettpolster.

Bei den Niederhornhütten werden wir von einem Gewitter überrascht. Wir verziehen uns in die Hütte und geniessen noch einwenig das Hüttenleben. Ei, hesst das lustig sein.

Alsdann marschieren wir bei wiederkehrendem Sonnenschein über Beatenberg nach Merligen. Auf der Heimfahrt halten wir noch einige Male Einkehr. Ich glaube wir sind alle Befriedigt von dieser Tour heimgekehrt. Schon das gute Einvernehmen das zwischen all den Mitgekommenen herrschte hat einen grossen Anteil daran.